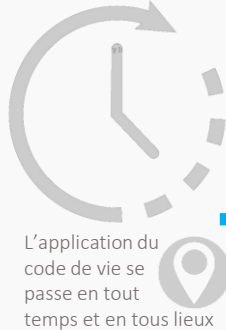


CODE de VIE



L'application du code de vie se passe en tout temps et en tous lieux

MISSION du CODE de vie

MEMBRE DU PERSONNEL

- INSTRUIRE** - Offrir un enseignement de qualité
- SOCIALISER** - Apprendre aux élèves à mieux vivre ensemble
- QUALIFIER** - Cultiver le potentiel des élèves

+ Le SSC se distingue par son côté familial et son sentiment d'appartenance en suscitant l'engagement de tous les acteurs de l'école en prônant le respect, l'honneur et l'excellence.



ÉLÈVE

est responsable de respecter le code de vie

1 RESPECT

RÈGLE

01

Je suis au bon endroit au bon moment.

RÈGLE

02

Je respecte l'adulte, mes pairs et mon environnement.

RÈGLE

03

Je me respecte.

GESTES OBSERVABLES



Je travaille dans un endroit propre et ordonné.



Je range mon sac et mon cellulaire dans mon casier.



Je suis responsable du matériel prêté par l'école.



Je me déplace avec calme.



Lorsque je me rends à l'école par mes propres moyens, j'avise l'administration à mon arrivée et à mon départ.



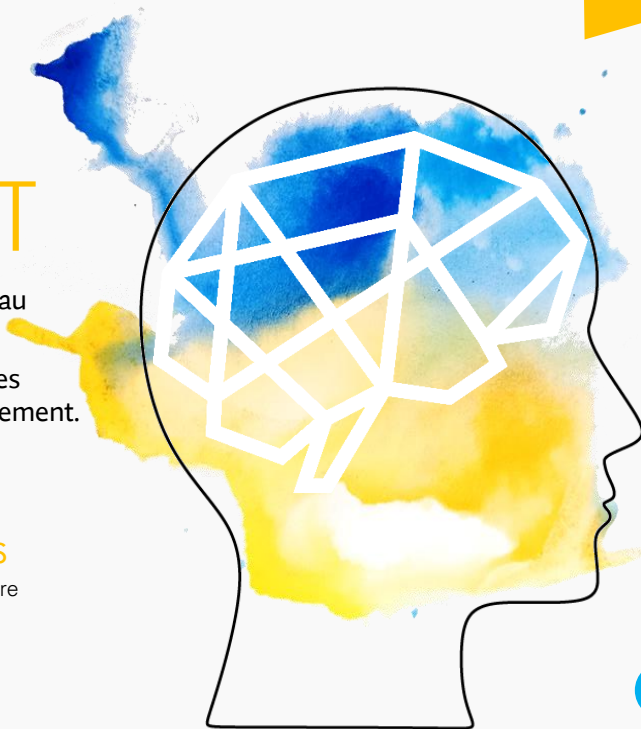
J'ai un langage adéquat.



J'adopte de saines habitudes de vie.

MOTIFS

- Contribuer à un milieu de vie sain.
- Développer son empathie.
- Contribuer à un climat propice aux apprentissages.
- Apprendre à vivre ensemble.
- Devenir des citoyens responsables.



3 EXCELLENCE

RÈGLE

06

Je m'engage dans ma réussite.

GESTES OBSERVABLES



Je fais des travaux authentiques.



Je respecte mes échéanciers, je remets mes travaux et mes devoirs.



J'accepte les conséquences de mes choix.

MOTIFS

- Agir pour la réussite éducative personnelle et celle des autres.
- Se responsabiliser.
- Atteindre son plein potentiel.

2 HONNEUR

RÈGLE

04

J'ai fière allure.

RÈGLE

05

Je représente dignement le Séminaire du Sacré-Cœur.

GESTES OBSERVABLES



Je porte l'uniforme scolaire et des souliers noirs.



Durant la saison froide, je porte la jupe avec un collant uni et je ne porte pas le bermuda.



Je porte des espadrilles lors des activités sportives.



J'ai une attitude adéquate.

MOTIFS

- Développer une image personnelle positive.
- Cultiver un sentiment d'appartenance à la collectivité.

LÉGENDE

LES VALEURS représentées par le Séminaire ont pour motif la mise en place de relations interpersonnelles saines. De plus, la réussite éducative des élèves se traduira par la qualité, la persévérance et l'effort. Finalement, les élèves et le personnel du Séminaire du Sacré-Cœur se démarqueront fièrement par le développement d'une image de soi positive.

UNE RÈGLE est une formule qui explique ce qui doit être fait. Les règles servent à la mise en place d'un climat propice aux apprentissages.

La fréquence des **GESTES OBSERVABLES** outillera les élèves dans leur émergence intellectuelle, émotionnelle et personnelle.

Incidents de parcours

MINEUR

Ne nuit pas au bon fonctionnement de la classe ni à l'apprentissage des élèves, mais **dérange l'élève lui-même ou quelques élèves autour de lui.**

MAJEUR

- **Nuit au bon fonctionnement de la classe**, à l'enseignement et, par conséquent, aux autres élèves;
- **Un comportement dangereux, illégal ou illicite** (violence, intimidation, consommation, vol, etc.);
- Un écart de conduite mineur qui **persiste** malgré les diverses interventions réalisées.